

dne **26. 5. 2023** od **7:30** do **17:30** hodin

Plánovaná odstávka zahrnuje tyto lokality:**Řeka (okres Frýdek-Místek)**

č. p. 7, 8, 9, 10, 16, 18, 20, 22, 27, 38, 41, 45, 47, 48, 49, 50, 52, 53, 64, 66, 73, 80, 81, 82, 91, 92, 100, 102, 107, 109, 119, 126, 137, 138, 139, 144, 145, 149, 151, 163, 165, 178, 180, 189, 190, 192, 193, 196, 197, 198, 201, 207, 211, 218

č. ev. 7, 8, 106, 123, 145, 168, 189, 201, 240, 259, 262, 306, 312, 313

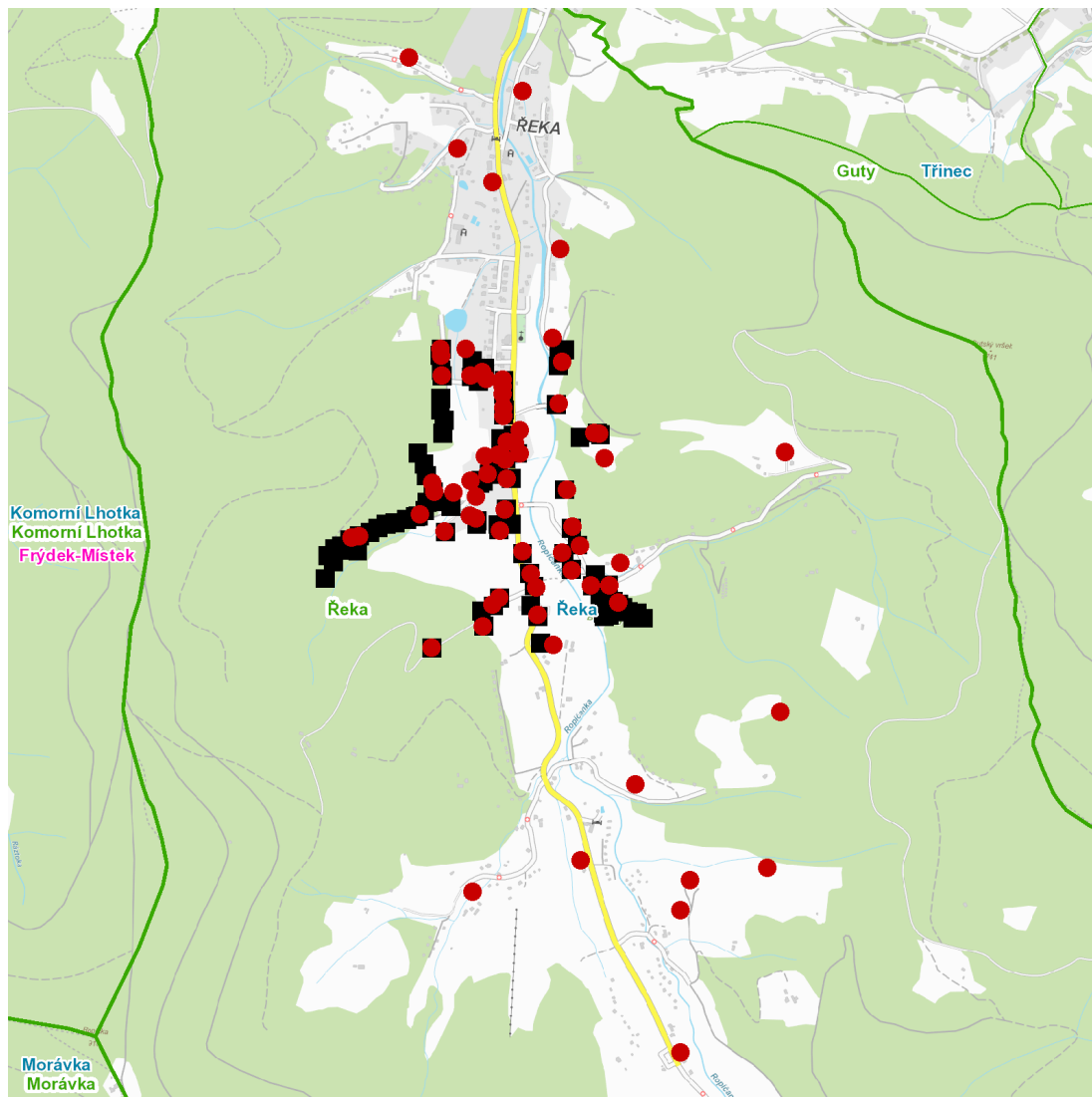
kat. území **Řeka** (kód **745057**): parcelní č. 300/8, 350/8, 625, 776

UPOZORNĚNÍ

Dotčené zařízení distribuční soustavy je nutné i v době odstávky považovat za zařízení pod napětím, a proto vás žádáme o dodržení všech zásad bezpečnosti a provedení opatření potřebných k zamezení případných škod na zdraví a majetku. | Provozovatelé výroben elektřiny jsou povinni zajistit přerušeni dodávky elektřiny z výroby do vypnutého úseku distribuční soustavy.

NEJDE VÁM ELEKTŘINA...

TIP: Registrujte se zdarma na www.cezdistribuce.cz/sluzba a informace o odstávkách elektřiny budete dostávat e-mailem nebo SMS. U poruch zasíláme SMS s předpokládanou dobou obnovení dodávek. | Aktuální stav dodávek elektřiny na konkrétní adrese zjistíte snadno, rychle a bez registrace na portále **Bez Štávy** (www.bezstavy.cz).

dne **26. 5. 2023** od **7:30** do **17:30** hodin

Orientační mapový podklad odstávkou dotčených lokalit

VYSVĚTLIVKY

- – adresy dotčené odstávkou elektřiny
- – místa připojení k elektrické síti dotčená odstávkou

INFORMACE ZASLÁNA

IDDS: ggxaxtb (Obec Řeka)