

dne **23. 4. 2024** od **7:30** do **15:00** hodin

Plánovaná odstávka zahrnuje tyto lokality:**Hnojník (okres Frýdek-Místek)**

č. p. 35, 36, 159, 160, 331, 407, 429, 440

Komorní Lhotka (okres Frýdek-Místek)

č. ev. 290, 350

kat. území **Komorní Lhotka** (kód **668818**): **parcelní č.** 1002, 1963/3

Řeka (okres Frýdek-Místek)

č. p. 2-10, 12, 13, 15-31, 33, 34, 36-61, 63-69, 71-75, 77-97, 100-147, 149-165, 167-172, 174, 175, 176, 178-184, 186-194, 196-205, 207, 209-213, 215, 217, 218, 222, 226

č. ev. 5, 7, 8, 12, 24, 36, 37, 57, 62, 63, 64, 70, 75, 76, 98, 106, 119, 123, 124, 126, 128, 131, 143, 145, 149, 156, 157, 159, 160, 162, 163, 168, 171, 173, 175, 176, 180, 182, 187, 189, 201, 206, 215, 218, 219, 220, 224, 225, 227, 228, 231, 233, 235, 236, 240, 247, 253, 258, 259, 262, 264, 272, 273, 275-280, 282, 283, 284, 286, 287, 288, 290, 291, 292, 296, 299, 301, 302, 304-310, 312, 313, 315, 319, 321, 322, 323, 327-331, 333, 337, 339, 340, 342, 344-351, 354, 355, 359, 360, 361, 362, 367, 369, 370

kat. území **Řeka** (kód **745057**): **parcelní č.** 1, 49, 61, 141/1, 260/3, 300/8, 350/8, 358/1, 434/2, 434/3, 441, 598/3, 608/2, 625, 776, 827/3, 1013/48, 1213

Smilovice (okres Frýdek-Místek)

č. p. 1-6, 8-19, 21-42, 44, 45, 48, 52, 53, 55, 60, 64, 68, 69, 72, 74, 76-85, 87, 88, 90-96, 98, 99, 101-108, 127, 128, 130, 144-154, 156, 157, 161, 164, 165, 166, 168-174, 176, 179-184, 186, 187, 191-197, 199-208, 210, 211, 212, 213, 215, 217, 218, 222-226, 228-241, 245-249, 251, 254, 258, 260, 261, 262, 264, 267, 271, 272, 276, 277, 279, 280, 281, 283, 285, 286, 288-292

č. ev. 2, 8, 9

kat. území **Smilovice u Třince** (kód **751049**): **parcelní č.** 48/3, 57/1, 215/3, 282/4, 311/15, 482/2, 500/1, 722/1, 815/32, 335, 1395/7, 1395/19, 1886, 1936, 1962, 1974/1, 1988, 1991, 2004, 2014, 2015/6, 2053, 2285, 2314, 2357, 2360/1, 2448/2

UPOZORNĚNÍ

Dotčené zařízení distribuční soustavy je nutné i v době odstávky považovat za zařízení pod napětím, a proto vás žádáme o dodržení všech zásad bezpečnosti a provedení opatření potřebných k zamezení případných škod na zdraví a majetku. | Provozovatelé výroben elektřiny jsou povinni zajistit přerušeni dodávky elektřiny z výroby do vypnutého úseku distribuční soustavy.

NEJDE VÁM ELEKTŘINA...

TIP: Registrujte se zdarma na www.cezdistribuce.cz/sluzba a informace o odstávkách elektřiny budete dostávat e-mailem nebo SMS. U poruch zasíláme SMS s předpokládanou dobou obnovení dodávek. | Aktuální stav dodávek elektřiny na konkrétní adrese zjistíte snadno, rychle a bez registrace na portále **Bez Šťávy** (www.bezstavy.cz).

Střítež (okres Frýdek-Místek)

č. p. 8, 10, 11, 18, 19, 20, 21, 24, 26, 27, 46, 47, 51, 53, 54, 55, 57, 58, 67, 69, 70, 73, 74, 75, 77, 78, 83, 85, 88, 90, 91, 93, 94, 98, 99, 101, 104, 105, 107, 109, 115, 116, 120, 122, 124, 128, 130, 133, 134, 138-146, 150-154, 156, 157, 159, 160, 163-169, 172-177, 179-184, 186, 188, 190-202, 204, 205, 206, 208-212, 215, 217, 218, 221, 223, 224, 227, 228, 229, 230, 232-239, 242, 243, 244, 249, 250, 251, 252, 254, 259, 262, 263, 264, 265, 267, 271, 277, 278, 283, 284, 286, 288, 289, 290, 291, 293, 296, 298, 299, 301, 305, 306, 308, 309, 311, 312, 315, 318, 323

č. ev. 3

kat. území **Střítež** (kód **757934**): **parcelní č.** 254/2, 301, 381, 449/1, 585/27, 931/5, 931/45, 931/46, 948, 1022/2, 1025, 1030/2, 1058, 1103/1, 1112/13

Třinec (okres Frýdek-Místek)

část obce **Guty**

č. p. 1-6, 8, 9, 10, 12, 13, 14, 16-28, 30, 31, 32, 33, 38, 39, 41-50, 52-60, 63-67, 69, 70, 71, 74, 77-95, 99, 101-105, 107-112, 114-119, 121, 122, 124-133, 135-142, 145-181, 183, 188, 189, 190, 198-210, 212, 213, 215-236, 238, 240, 241, 242, 244-249, 251-258, 260-265, 267-272, 274, 275, 276, 277, 280-292, 294, 295, 298, 299, 300, 303

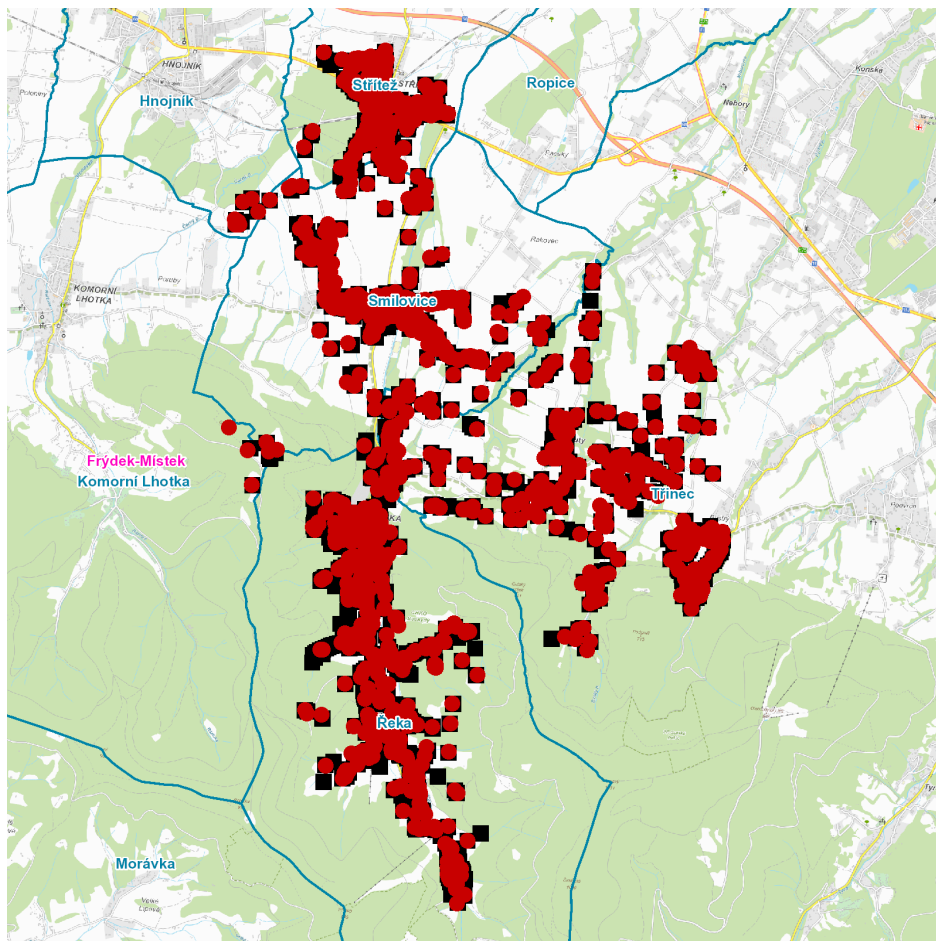
č. ev. 1, 2, 5, 9, 10, 19, 22, 26, 27, 31, 33, 35, 40, 42, 44, 45

kat. území **Guty** (kód **636291**): **parcelní č.** 42/6, 52/2, 119, 346/4, 359/1, 388/2, 400/6, 402, 461/14, 461/24, 462/8, 495/1, 500, 642/13, 713/4, 715/15, 847/13, 925/2, 1176/1, 1180/4, 1182/1, 1199/3, 1202/5, 1202/9, 1202/30, 1203/1, 1354, 1977

kat. území **Smilovice** (kód **751022**): **parcelní č.** 834/8

UPOZORNĚNÍ

Dotčené zařízení distribuční soustavy je nutné i v době odstávky považovat za zařízení pod napětím, a proto vás žádáme o dodržení všech zásad bezpečnosti a provedení opatření potřebných k zamezení případných škod na zdraví a majetku. | Provozovatelé výroben elektřiny jsou povinni zajistit přerušeni dodávky elektřiny z výroby do vypnutého úseku distribuční soustavy.

dne 23. 4. 2024 od 7:30 do 15:00 hodin**Orientační mapový podklad odstávkou dotčených lokalit****VYSVĚTLIVKY**

- – adresy dotčené odstávkou elektřiny
- – místa připojení k elektrické síti dotčená odstávkou

INFORMACE ZASLÁNA

IDDS: stdbeca (Obec Hnojník)
IDDS: v8aaxpb (Obec Komorní Lhotka)
IDDS: ggxaxtb (Obec Řeka)
IDDS: 9h3bq4x (Obec Smilovice)
IDDS: zkbq4rp (Obec Střítež)
IDDS: 4anbqsj (Statutární město Třinec)
IDDS: 5enanqj (Obec Smilovice)